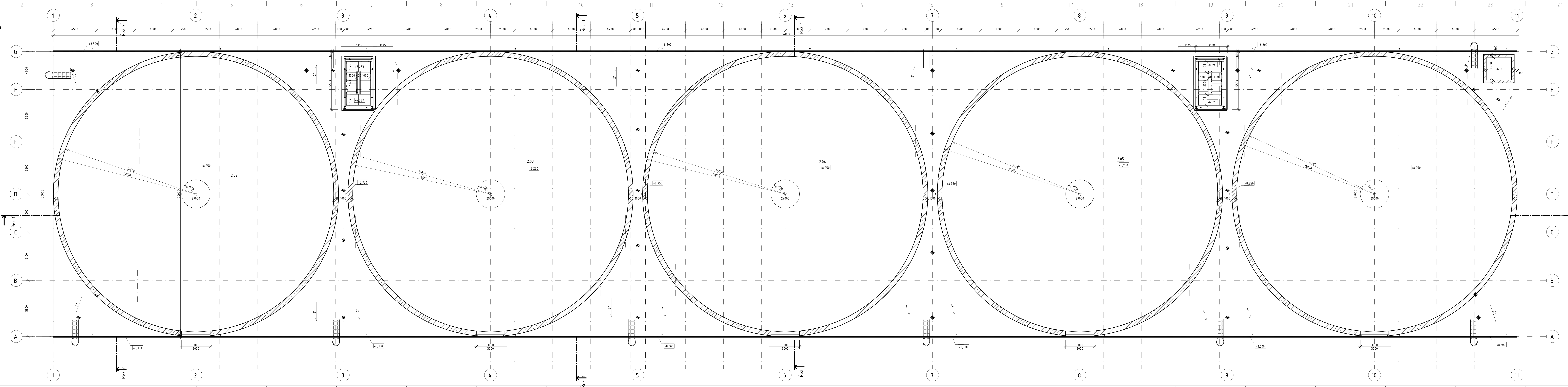




PŮDORYS 8,25π



Tabulka místností +8,25

Číslo	Název	Plocha	Druh podlahy	Povrchy stěn	Povrch stropu	Světla výška
2.02	Sílo č.1	660,5 m <sup>2</sup>	Beton	Pohledový beton	+	1800 mm
2.03	Sílo č.2	660,5 m <sup>2</sup>	Beton	Pohledový beton	-	1800 mm
2.04	Sílo č.3	660,5 m <sup>2</sup>	Beton	Pohledový beton	-	1800 mm
2.05	Sílo č.4	660,5 m <sup>2</sup>	Beton	Pohledový beton	-	1800 mm
Celkový součet:		2642,1 m <sup>2</sup>				

## LEGENDA MATERIÁLU

-  ŽELEZOBETONOVÁ MONOLITICKÁ KONSTRUKCE C30/37-XC2, XF1, XA2 (PODZEMNÍ ČÁST),  
-XC4, XD3, XF1, XA1 (NADZEMNÍ ČÁST)
-  BROUŠENÝ CIHELNÝ BLOK TL. 300 mm, P15  
NA TENKOVrstvou MALTU M10

## POZNÁMKY


- STŘEŠNÍ PLOCHY BUDOU UDRŽOVANÉ Z POJÍZDNÉ PLOŠINY. JEDNÁ SE HLAVNĚ O ÚDRŽBU DEŠŤOVÉHO POTRUBÍ.
- PRO POHYB OSOB NA STŘEŠE BUDE PROVEDEN ZÁCHYTŇÝ SYSTÉM. PROJEKT ZÁCHYTŇÉHO SYSTÉMU PŘED REALIZACÍ BUDE NAVRŽEN ODBORNOU FIRMOU.

## ZÁCHYTNÝ SYSTÉM

- SPOJOVACÍ PROSTŘEDEK MUSÍ BÝT VŽDY ZKRAČEN NA CO NEJKRATŠÍ MOŽNOU DĚLKU! SOUČASNĚ VŠAK JEHO DĚLKA NIKDY NESMÍ UMOŽNIT VOLNÝ PŘÍ DELŠÍ NEŽ 1,5 m NEBO NÁRAZ NA NIŽE POLOŽENOU PŘEKÁŽKU.
- ZÁCHYTNÝ SYSTÉM JE MOŽNÉ POUŽÍT AŽ PO ÚSPĚŠNÉM PROVEDENÍ VĚSTY SYSTÉMU A POUŽÍVAT JEJ SMÍ (A TUDÍŽ I VYSTUPOVAT OD NEBEZPEČNÉHO OKRAJE) POUZE NÁLEŽITĚ POUČENÉ OSOBY S VÝHODNÝ VYBAVENÍM.
- U NOVOSTAVEB JE NUTNÉ KOVOVÉ PRVKY SYSTÉMU S PERMANENTNÍM NEREZOVÝM LANEM PROPOJIT S HRMOSOVÝM SOUSTAVOU DLE ČSN EN 62 305.
- PŘI POUŽITÍ VÝZLEU SE OSOBA ZAJISTÍ NA NEJBLÍŽŠÍ SLOUPEK ZE ZAJISTIŠNÍ ZEBŘÍČKU, VSTUPU NA STŘECHU, VYSTOUPÍ Z NEBEZPEČNÉHO PROSTORU A POTÉ SE ODEPNE ZE ZÁCHYTNÉHO LANA U POSTROJE (SPOJOVACÍ PROSTŘEDEK ZŮSTÁVÁ NA PRVNÍM SLOUPKU, SKOBA PRO PŘIPNUTÍ V BEZPEČNÉM PROSTORU).
- ODEPNÁTE SE ZE ZÁCHYTNÉHO SYSTÉMU JE MOŽNÉ POUZE MIMO NEBEZPEČNÝ PROSTOR, COŽ JE 1,5 m OD HRANY VOLNÉHO PÁDU HLUBŠÍHO NEŽ 1,5 m.

 KOTEVNÍ BODY

±0,000 = 211,000 m.n.m.  
Sol.řadnicový systém: S-JTSK  
Výškový systém: Bpv

PROJEKTANT:  **T I Centrum, a.s.**  
 PROJEKTOVÁ A INŽENÝRSKÁ ČINNOST  
 PROVÁDĚNÍ STAVEB  
 SLOVANSKÁ ALEJ 30  
 326 00 PLZEŇ  
 tel: 377 445 549  
 fax: 377 261 771  
 e-mail: [tcentrum@tcentrum.cz](mailto:tcentrum@tcentrum.cz)  
<http://www.tcentrum.eu>

 <b>AFRY</b> a.s. bytové inženýrství, s.r.o. Proskova 1, 252 173 145 00 Praha 4, Michle	Jméno: MODERNIZACE TEPLÁRNY MLÁDA BOLESLAV DOKUMENTACE PRO VYDÁNÍ STAVĚNÍHO POVOLENÍ	Město: 1100
	Město: D.1.1 Architektonicko-stavěbní část SO102 Sklad děveň šlepy	Město: 20
SWAGONE DOK: 0404T21	<b>PÚDORYS +8,25m</b>	Město: 0
DOK: DOKUMENTACE DSP	SWAGONE DOK: 0404T21-DS102-106	Město: 100
DOK: DOKUMENTACE DSP	SWAGONE DOK: 0404T21-DS102-106	Město: 100